

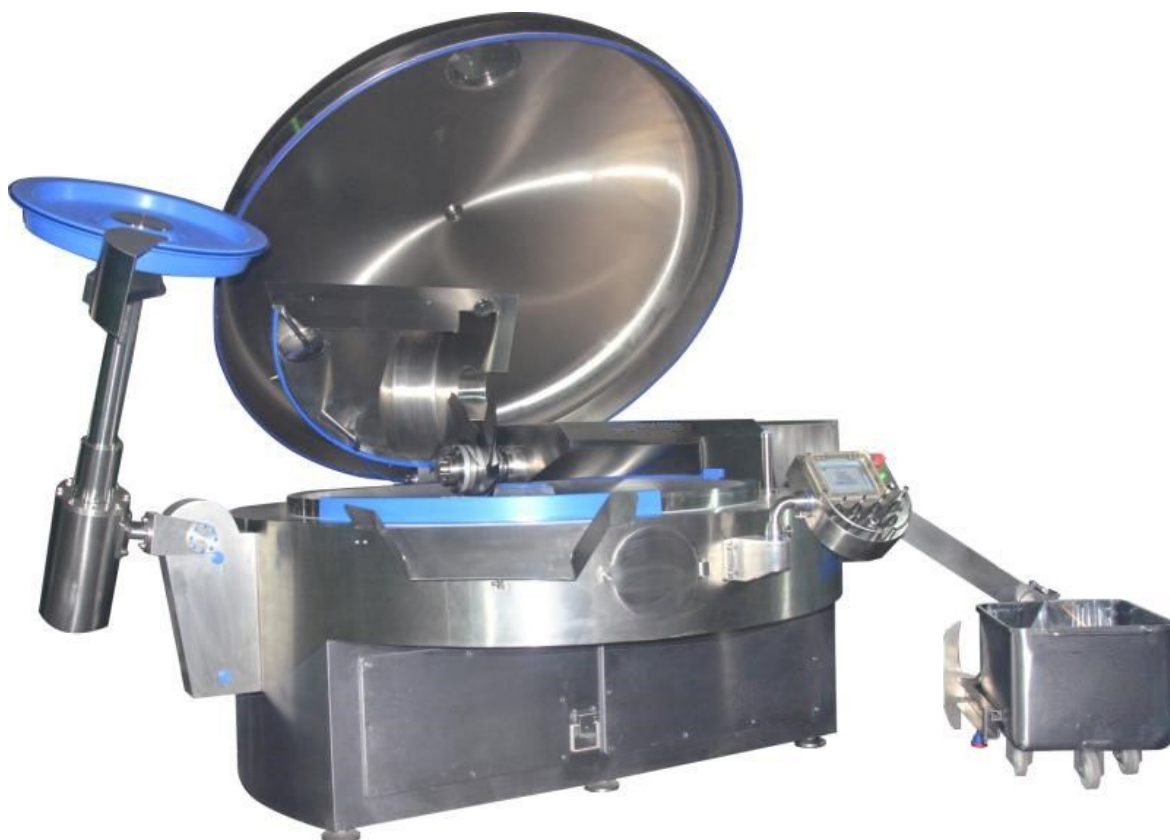


Kilia

....NEW GENERATION®

## High Speed Cortador al vacío 750 Ltr. "THE BEST SERIES"

La "Serie BEST" es la tecnología inteligente mas desarrollada de las Maquinas de Carne en un diseno higienico excepcional para aumentar la calidad y la facilidad de uso de un. Con mas de 85 anos de experiencia en el desarrollo y la fabricacion de maquinas alimentarias, "THE BEST SERIES" ofrece un rendimiento lider mundial y un gran numero de opciones disponibles.



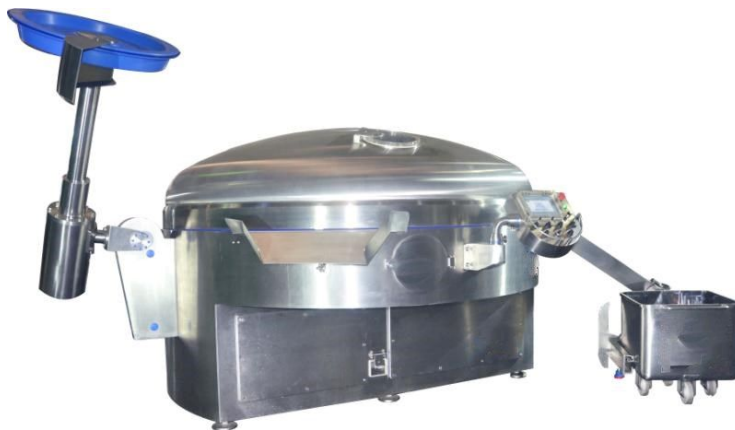
750 Ltr. Cortador al vacío con cargador y descargador

KILIA



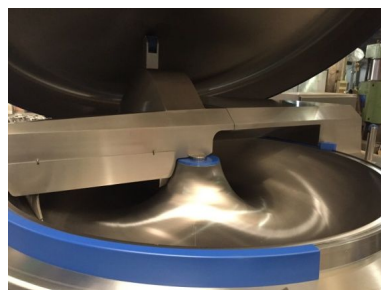
## “La mejor” máquina de producción

Los cortadores de 750 litros están diseñados para una producción 24/7 y un trabajo pesado.

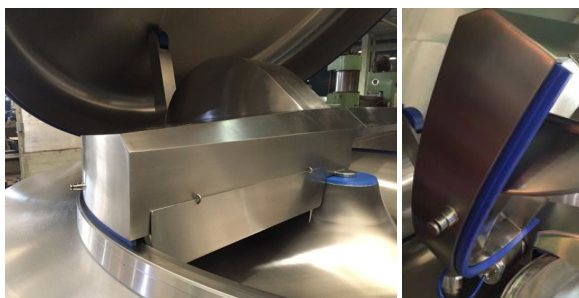


750 Ltr. Cortador al vacío con cargador y descargador

El bol muy profundo y la tapa de cuchillo de forma especial garantizan un flujo perfecto del producto y un proceso de corte sin turbulencias, incluso con una capacidad mínima del 20 %.

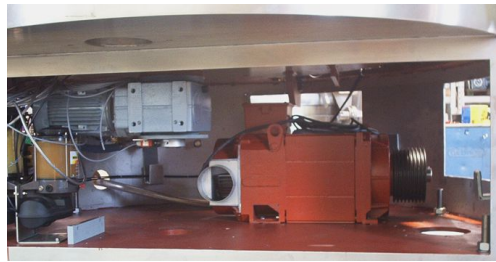


La tapa del cuchillo de diseño especial con sellado ajustable establece nuevos estándares.





La **velocidad variable** estandar (motor Siemens) con convertidor de frecuencia variable para el eje de la cuchilla y el recipiente con accionamiento inverso establece nuevos estandares y, con la opcion de alta velocidad, la maquina le ofrece un procesamiento sin compromisos.

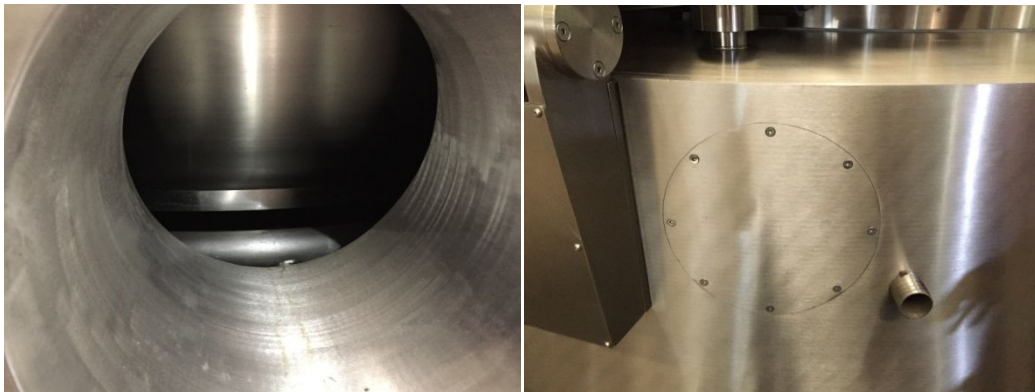


El **sistema de vacío** permite una seleccion precisa de las condiciones de vacío, que se mantienen constantes automaticamente. El mayor grado de disolucion de proteínas es una gran ventaja financiera, especialmente para los productos de emulsion fina. Ademas, la vida util de los productos se prolonga minimizando la oxidacion. La tapa de acero inoxidable en forma de cupula cubre todo el cuerpo de la maquina. La ya de por sí baja emision de ruido, causada por la construcción redonda, se reduce aun mas en un 50 %.





Sistema de tuberías de limpieza debajo de la cuba con conexión de tubería separada y en la parte posterior.



La **tapa de reducción de ruido**, hecha de vidrio acrílico transparente o de acero inoxidable, permite la supervisión del producto, al mismo tiempo que reduce la emisión de ruido. La función hidráulica permite una fácil apertura y cierre de la tapa. En su parte superior, una solapa de especias de diseño especial es estándar.



KILIA



El sistema hidraulico acciona la tapa de la cuchilla, la tapa de reduccion de ruido, el descargador y el cargador sólo con un simple empuje de los joystick del panel de mando.



El nuevo diseno del **descargador hidraulico** tiene un accionamiento variable y cumple con los requisitos de los diferentes productos. Con un disco de descarga azul y una junta especial, permite un vaciado rapido y cómodo de la cuba. Una placa guía especial de acero inoxidable permite tambien la descarga de productos de líquidos finos. La placa guía esta unida con un tornillo y se puede anadir o quitar facilmente.





**Cuchillos de alta calidad** de fabricantes alemanes de renombre mundial ofrecen los mejores resultados de corte para todos los productos. Los juegos de cuchillas son fáciles de cambiar para afilar o reemplazar. El ajuste de las puntas de las cuchillas a la superficie de la cuba es fácil, ya que las poleas de accionamiento están dentadas para este fin. El cierre de la forma también se realiza mediante los dientes de la polea motriz.

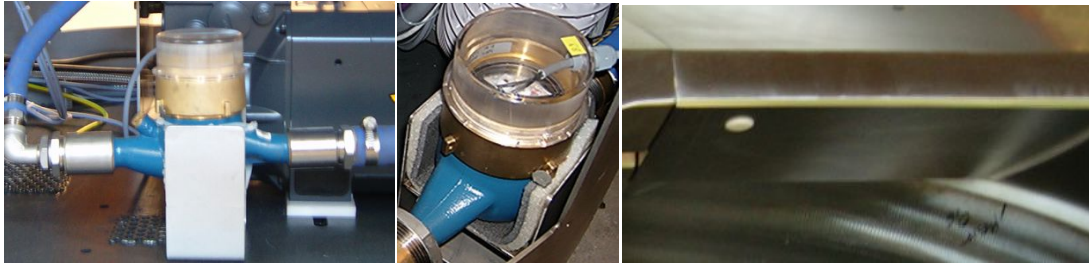


Un sistema de lubricación centralizada automática aumenta la seguridad de funcionamiento, ya que cada punto de lubricación se suministra regularmente con suficiente grasa. El sistema protege las juntas de todos los rodamientos, de modo que no puede entrar ni agua ni producto.

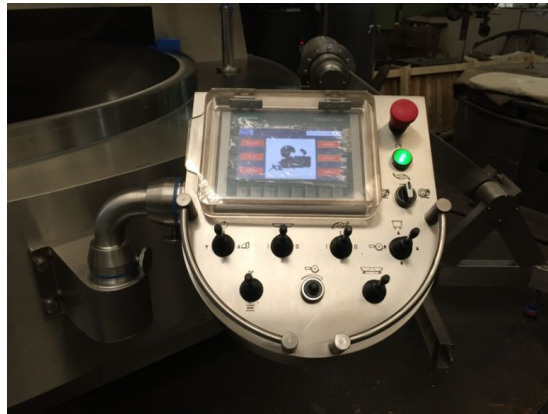




Es posible añadir **agua automáticamente** al producto sin abrir la tapa. La cantidad necesaria se introduce en el recipiente a través de un tubo de alimentación, cuya apertura y cierre se dirige automáticamente a través del teclado.

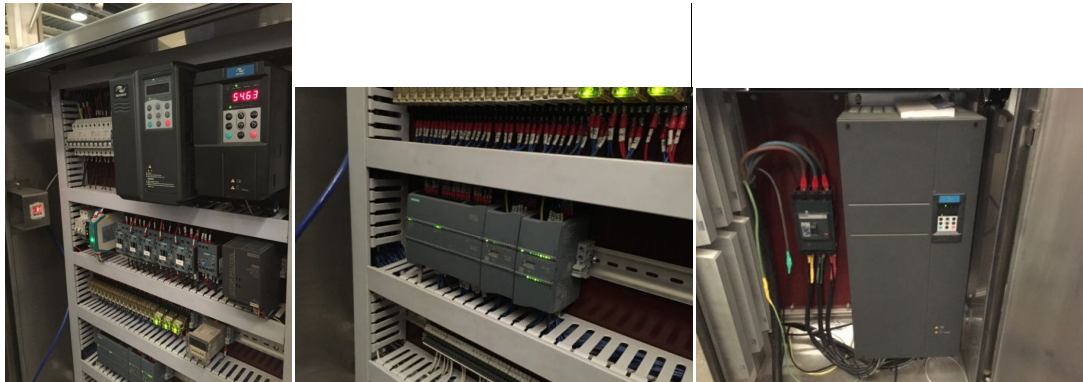


El **Programa-Control** equipado con un teclado de fácil manejo, que muestra símbolos lógicos claramente dispuestos, reduciendo así el tiempo de entrenamiento a un mínimo absoluto. Proporciona continuamente información sobre la temperatura, el tiempo de corte y el número de revoluciones del bol. El **administrador de recetas** integrado permite almacenar hasta 75 recetas, que pueden ser iniciadas posteriormente pulsando únicamente la tecla de función. A través de interfaces estándar es posible una conexión con varias soluciones informáticas:



Todos los componentes eléctricos y electrónicos están integrados en un armario de distribución independiente y son todos de la marca alemana Siemens. Los elementos calefactores y una furgoneta evitan la aparición de agua de condensación. Está conectado con la moquina a través de un cable de 3 m de longitud estándar.





## Datos tecnicos:

Cortador de vacio "The Best Series"	750 litros
Velocidad de la cuchilla, accionamiento variable, rpm	750/ 1500/ 2800 ( 240)
Velocidad de la cuchilla invertida, accionamiento variable, rpm	750/ 1500/ 2800 / 3300
Velocidad del bol, rpm	2/ 4/ 6/ 8
Capacidad del motor principal (paquete de alta velocidad), kW	160 ( 200)
Capacidad del motor del bol, kW	5,5
Clasificacion del fusible, A	350
Bomba de vacio m <sup>3</sup> /h 200	200
Dimensiones en mm ( L x W x H)	4300x3000x2250
Peso, kg	11500

Edition: April 2020