



Kilia

...NEW GENERATION®

Cortador 40 Ltr.

“THE CLASSICAL” SERIES

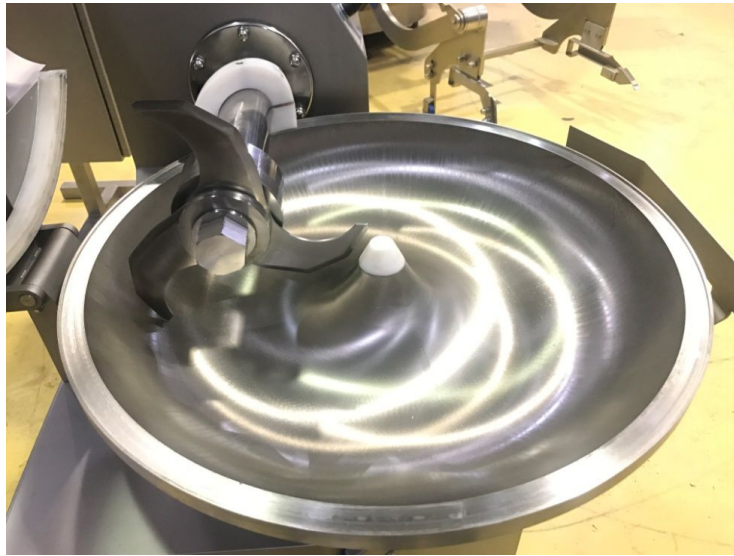
La serie de maquinas de alimentos “THE CLASSICAL” cumple con los requisitos de la mayoría de los clientes en todo el mundo. El diseño clasico y los componentes de los equipos muy competitivos se ven coronados por una excelente relacion costo-beneficio.



KILIA

Cortador 40 ltr. Serie “The Classical”





Bol de acero inoxidable con cabeza de cuchillo y 3 o 6 cuchillos.



Reduccion de ruido Tapa con tapa de especias estandar



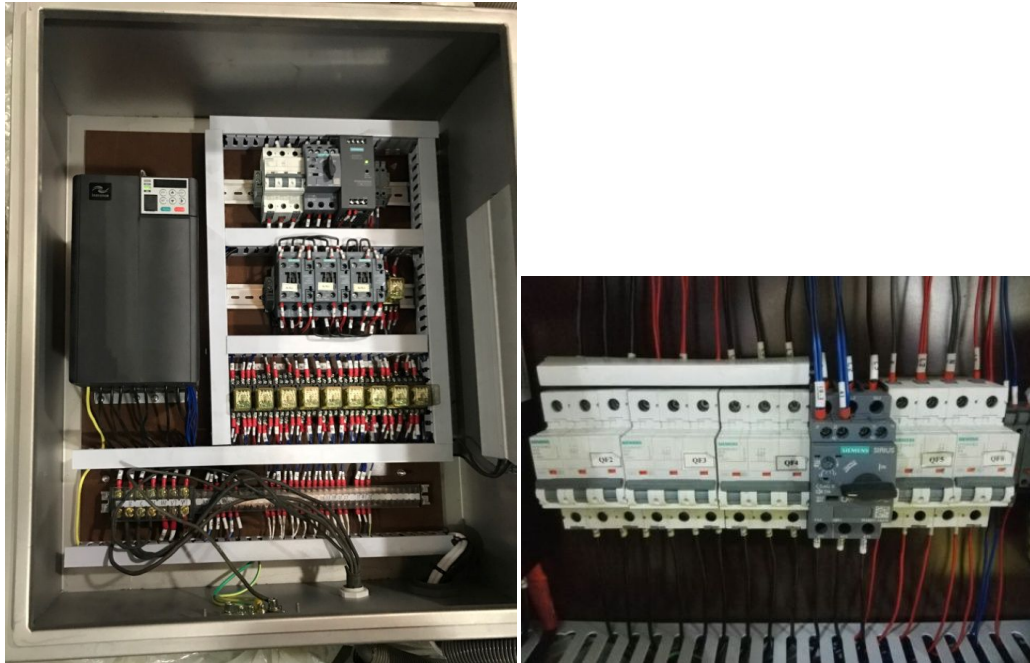
Panel con palitos de alegria para una operacion sencilla

KILIA

Leading Food Machines



Todos los componentes electricos se encuentran en un armario de distribucion que esta integrado en la maquina



La mayoría de los componentes electricos son de la marca alemana Siemens.



Un convertidor de frecuencia es un estandar para el accionamiento del eje del cuchillo
Unico para mAquinas de este tamano

KILIA



Datos técnicos:

Bowl Cutter "The Classical Series"	40 litros
Volumen del bol	40 Ltr. (25 KG)
Velocidad de la cuchilla, accionamiento variable, rpm	750 / 1500 / 3000 / 4000
Velocidad del bol, rpm	10/ 16
Capacidad del motor principal, kW	8,5
Dimensiones en mm	L 1100 / W 850 / H 1050

Edition: 2020

