



Kilia

...NEW GENERATION®

(Вакуум) Тонкая смесь 650 ltr.
“THE CLASSICAL SERIES”

"THE CLASSICAL SERIES" имеют ассортимент, который удовлетворяет требованиям большинства производителей во всем мире в классическом дизайне и с отличным соотношением цены и качества.



650 литров Миксер

KILIA





650 литров Вакуумный смеситель



Разрядные заслонки

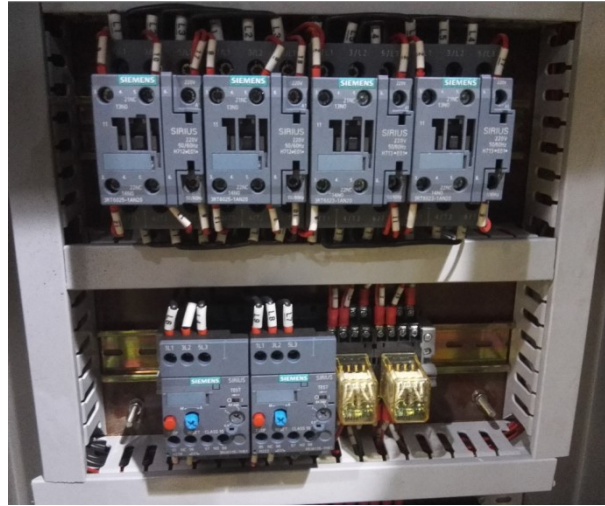


■ ■ ■ ■ ■ ■ ■
KILIA





висячие кронштейны



релейный руль

Стандартно:

- Машина из нержавеющей стали
- Медная нержавеющая сталь
- производительность смешивания ок. 440-490 кг
- 2 спиральных ПАДЛЯЯ или СПИРАЛЬНЫХ смесительных рукава
- Реле рулевого управления с нажимными кнопками
- Встроенный распределительный шкаф
- Приводная мощность спиральных смесительных рукавов 6 (7,1 с вакуумом)
кВт, 380 В, 50 Гц

Необязательно:

- Отдельное погрузочное устройство для 200 литров. Тележка
- Вакуумная установка с пневматической крышкой





Подъемник на 200 литров. Троллейбусы.



Мойка может быть оснащена автономным погрузчиком для стандартного размера тележки-загрузчика 200 литров (не входит в комплект поставки). Подъемное усилие: 200 кг, Высота подъема 1,90 м, Скорость подъема: 3 м/мин, Размеры в мм 920 x 1100 x 2800.

Технические данные:

Тонкая смесь	650 litres
Громкость бункера [ltr]	650
Макс. размер партии [кг]	440-490
Мощность [Вакуум]	6 (7,1) kW
Вес (вакуум) [кг]	820 (1070)
Размеры LxWxH [mm]	1600 x 1100 x 1400

Edition: February 2021